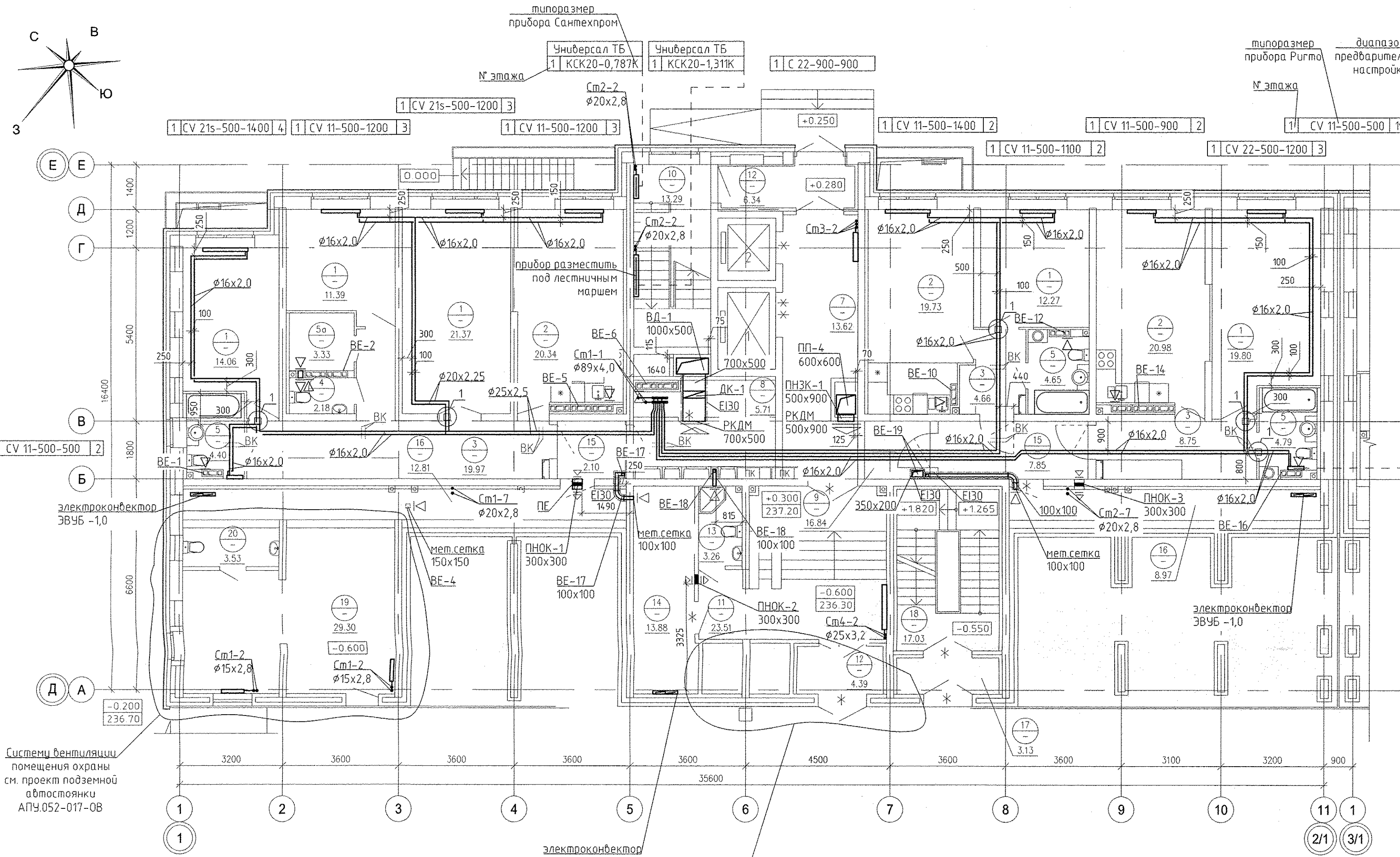


ЭКСПЛИКАЦИЯ ПОМЕЩЕНИЙ

Номер помещения	Наименование	Площадь, м ²	Кат. помещения
ПОМЕЩЕНИЯ КВАРТИР			
1	Жилая комната	259.18	
1а	Общая жилая комната с зоной кухни	-	
2	Кухня	172.79	
3	Прихожая	109.76	
4	Санузел	51.47	
5	Ванная	36.61	
5а	Постирочная	12.36	
6	Балкон	-	
6а	Лоджия	-	
	Итого:	642.17	
ОБЩЕДОМОВЫЕ ПОМЕЩЕНИЯ			
7	Лифтовой холл	39.28	
8	Техническое помещение	16.26	
9	Коридор	49.80	
10	Лестничная клетка	39.87	
11	Холл (тамбур-шлюз)	56.67	
12	Тамбур-шлюз	31.64	
13	Санузел с мойкой уборочного инвентаря	6.52	
14	Электрощитовая	50.19	В4
15	Тамбур	26.62	
16	Технический коридор	60.64	
	Итого:	377.49	
ПОМЕЩЕНИЯ АВТОСТОЯНКИ			
17	Тамбур	8.99	
18	Лестница паркинга	49.58	
19	Комната охраны	29.30	
20	Санузел	3.53	
	Итого:	91.40	



Системы вентиляции помещения охраны см. проект подземной автостоянки АПУ.052-017-0В

электроконтрбектор ЗВУБ -1,0

электроконтрбектор ЗВУБ -1,0

см. проект подземной автостоянки АПУ.052-017-0В

типоразмер прибора Ригто

типоразмер прибора Ригто

типоразмер прибора Ригто

типоразмер прибора Ригто

типоразмер прибора Ригто

типоразмер прибора Ригто

типоразмер прибора Ригто

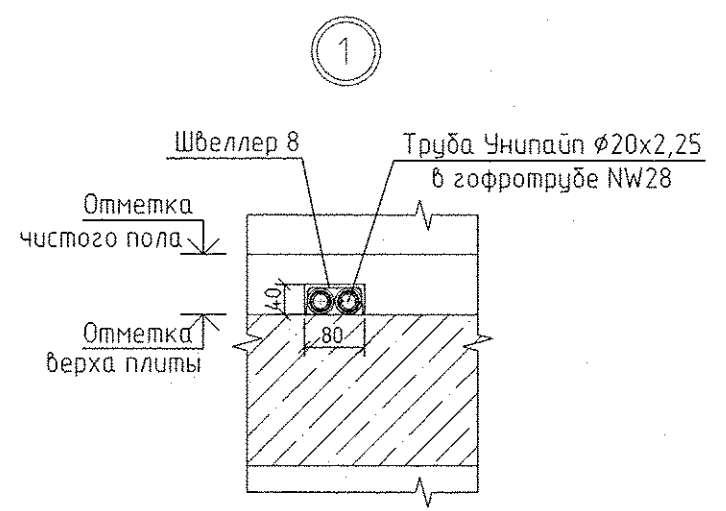
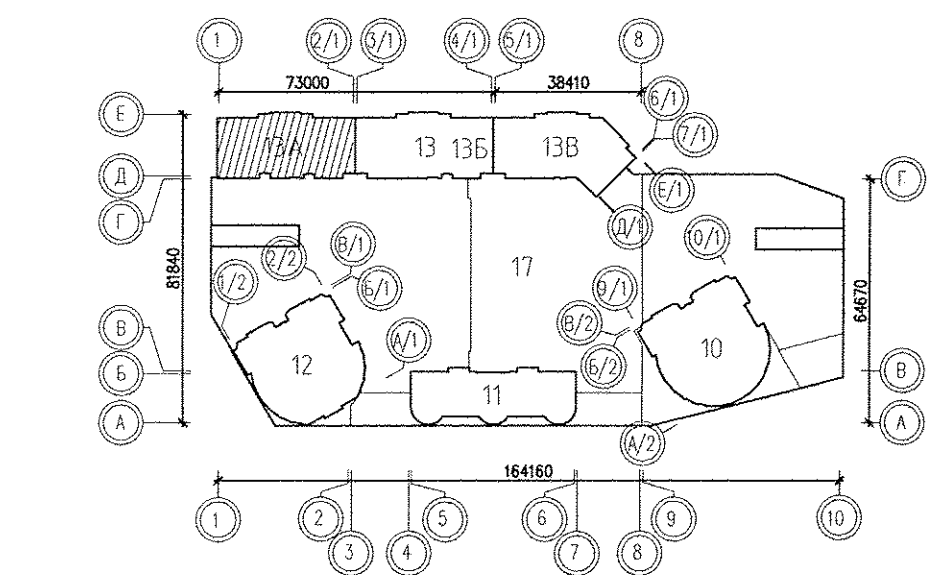
типоразмер прибора Ригто

типоразмер прибора Ригто

типоразмер прибора Ригто

Примечание:

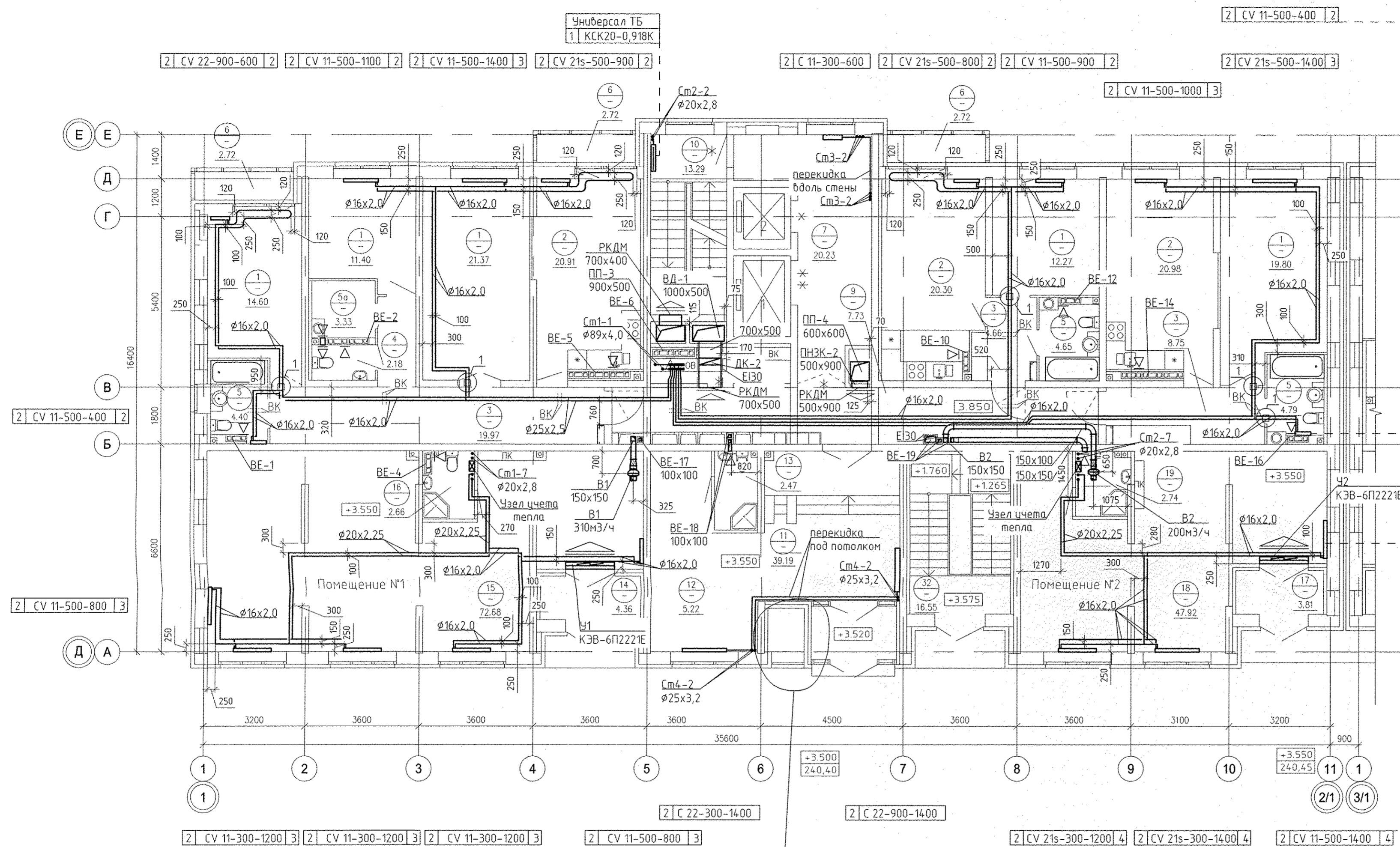
- Для решеток, не указанных на плане, принять решетку регулируемую 150x200
- Все подводки к приборам отопления "Ригто" выполнять трубой металлопластиковой "Унилайн" диаметром 16x2,0 мм
- Узлы пересечения трубопроводов ОВ при поворотах и ответвлениях а также с трубами ВК см. на л.17,18.
- В межквартирном коридоре трубы отопления проложить в изоляции Energoflex Super Protect толщиной 9мм.
- Этажи, на которых устанавливается решетка РКДМ 700x400, см. в соответствии с аксонометрической схемой системы ПП-3.



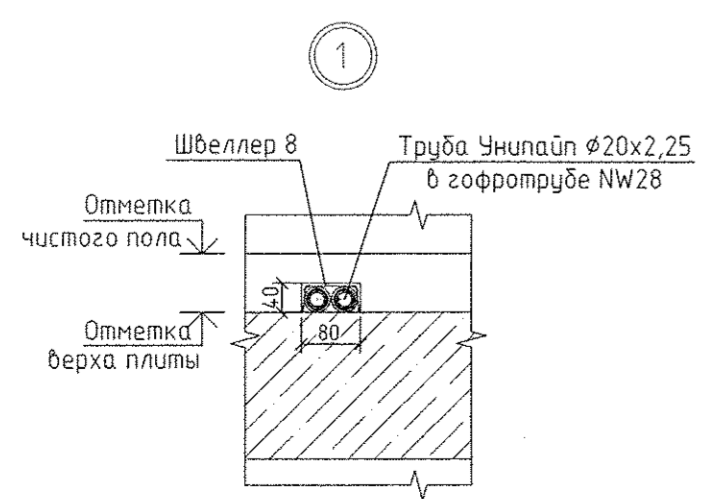
АПУ.052-013А-0В				
2	-	Зам.	331-18	03.19
Изм.	Колуч	Лист № док	Подпись	Дата
Разработал	Ветлугина			09.18
Проверил	Пашаева			09.18
Нач. отд.	Пашаева			09.18
Застройка по ул.Просторной - Павловской в Чкаловском районе г.Екатеринбурга (участок N2). Жилые дома со встроенно-пристроенными помещениями общественного назначения, трансформаторной подстанцией и подземной автостоянкой.				
18-этажный жилой дом N13			Страница	Лист
План 1 этажа			Р	3
			Листов	19
АО КОРПОРАЦИЯ АТОМСТРОЙКОМПЛЕКС				

ЭКСПЛИКАЦИЯ ПОМЕЩЕНИЙ

Номер помещения	Наименование	Площадь, м ²	Кат. помещения
ПОМЕЩЕНИЯ КВАРТИР			
1	Жилая комната	254.40	
1а	Общая жилая комната с зоной кухни	-	
2	Кухня	172.96	
3	Прихожая	109.76	
4	Санузел	12.88	
5	Ванная	38.59	
5а	Постирочная	12.36	
6	Балкон	22.11	
6а	Лоджия	2.72	
Итого:		625.78	
ОБЩЕДОМОВЫЕ ПОМЕЩЕНИЯ			
7	Лифтовой холл	59.11	
8	Техническое помещение	16.26	
9	Коридор	79.27	
10	Лестничная клетка	39.87	
11	Холл	126.75	
12	Тамбур	15.07	
13	Санузел с мойкой уборочного инвентаря	7.72	
Итого:		345.84	
ПОМЕЩЕНИЯ ДВОРОВОГО КЛУБА В Т.Ч.:			
ПОМЕЩЕНИЯ N1 (шахматный клуб)			
14	Тамбур	4.36	
15	Помещение общественного назначения	72.68	
16	Санузел с мойкой уборочного инвентаря	2.66	
Итого:		79.70	
Общая площадь			
ПОМЕЩЕНИЯ N2 (читательский клуб)			
17	Тамбур	3.81	
18	Помещение общественного назначения	47.92	
19	Санузел с мойкой уборочного инвентаря	2.74	
Итого:		54.47	
Общая площадь		57.43	
Всего помещений		377.22	
ПОМЕЩЕНИЯ АВТОСТОЯНКИ			
32	Лестница паркинга	49.86	



см. проект подземной абвстоянки АПУ 052-017-0В



- Примечание:
- Для решеток, не указанных на плане, принять решетку регулируемую 150x200
 - Все подводки к приборам отопления "Руго" выполнять трубой металлопластиковой "Унипайп" диаметром 16x2,0 мм
 - Узлы пересечения трубопроводов ОВ при поворотах и ответвлениях, а также с трубами ВК см. на л.17,18.
 - В межквартирном коридоре трубы отопления проложить в изоляции Energoflex Super Protect толщиной 9мм.
 - Этажи, на которых устанавливается решетка РКДМ 700x400, см. в соответствии с аксонометрической схемой системы ПП-3.
 - Актуальные площади пом-й см. на чертёжах АР

Изм.	Код.уч.	Лист N док.	Подпись	Дата
			Ветлугина	09.18
			Пашаева	09.18
			Пашаева	09.18
			Бушуева	09.18

АПУ.052-013А-0В

Застройка по ул.Просторной – Павлодарской в Чкаловском районе г.Екатеринбурга (участок N2). Жилые дома со встроенно-пристроенными помещениями общественного назначения, трансформаторной подстанцией и подземной автостоянкой.

18-этажный жилой дом N13
Блок-секция 13А

План 2 этажа

Стадия	Лист	Листов
Р	4	19

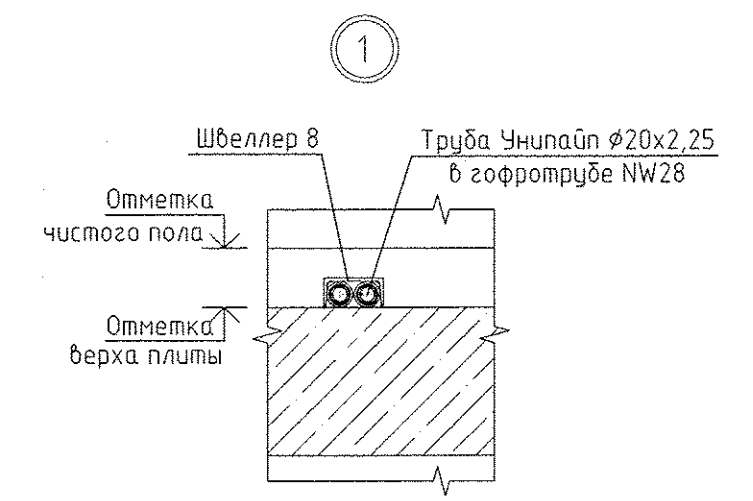
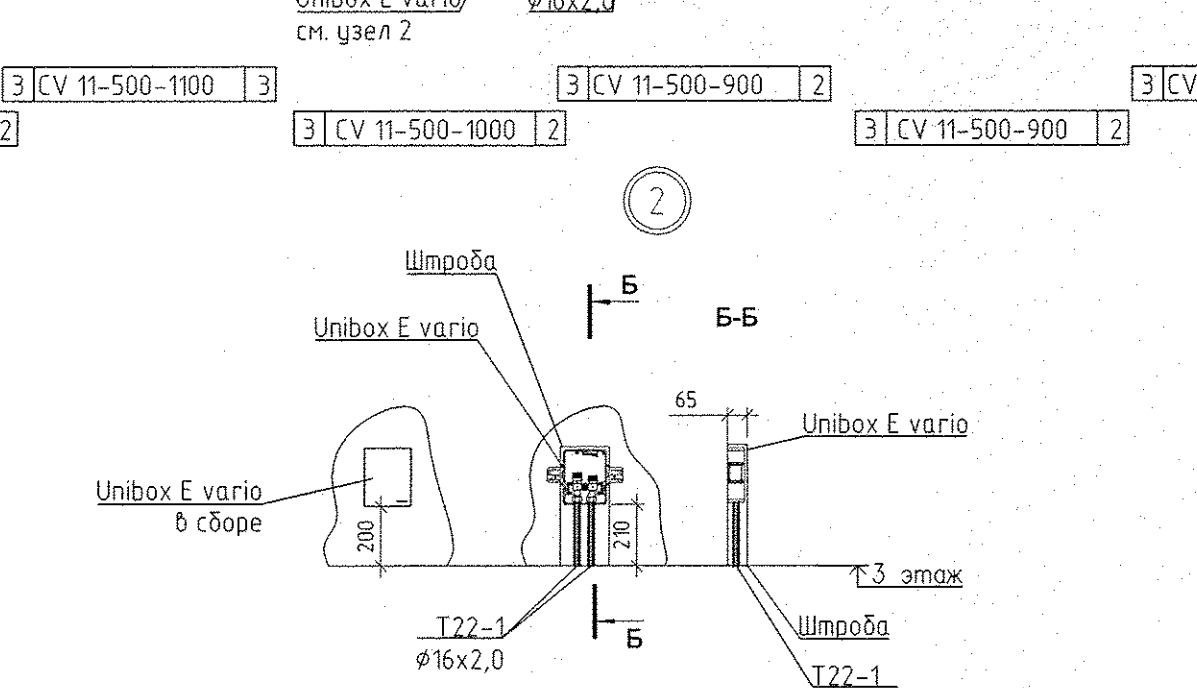
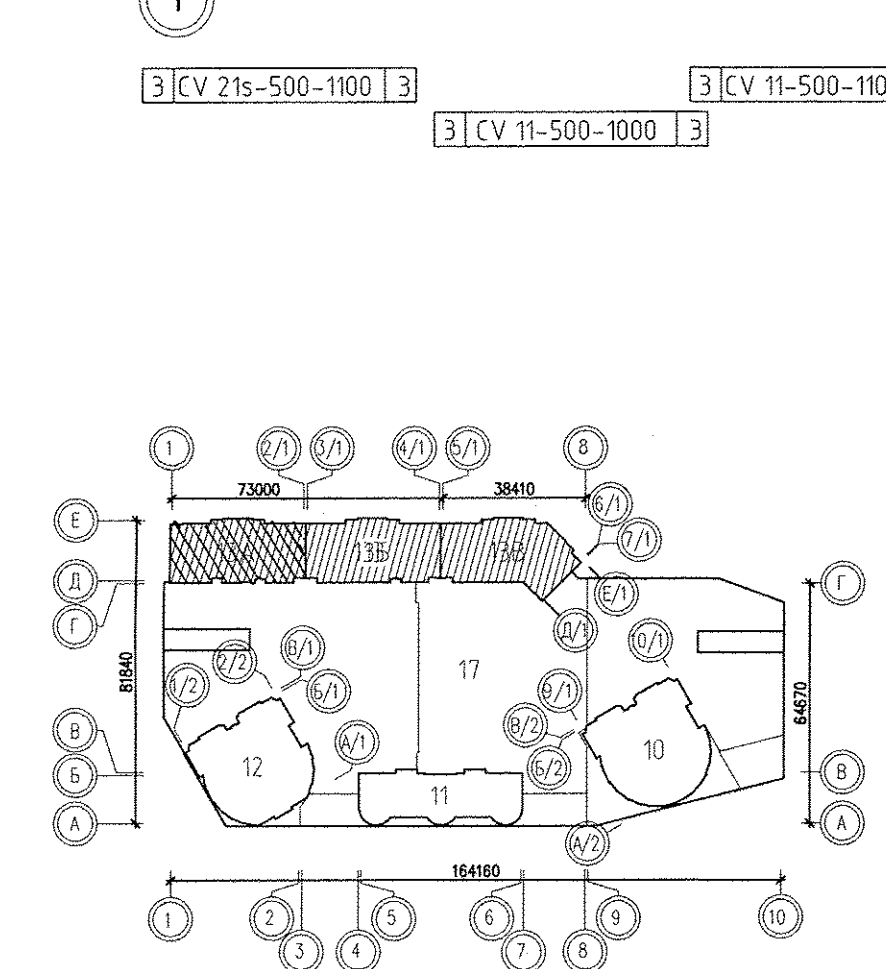
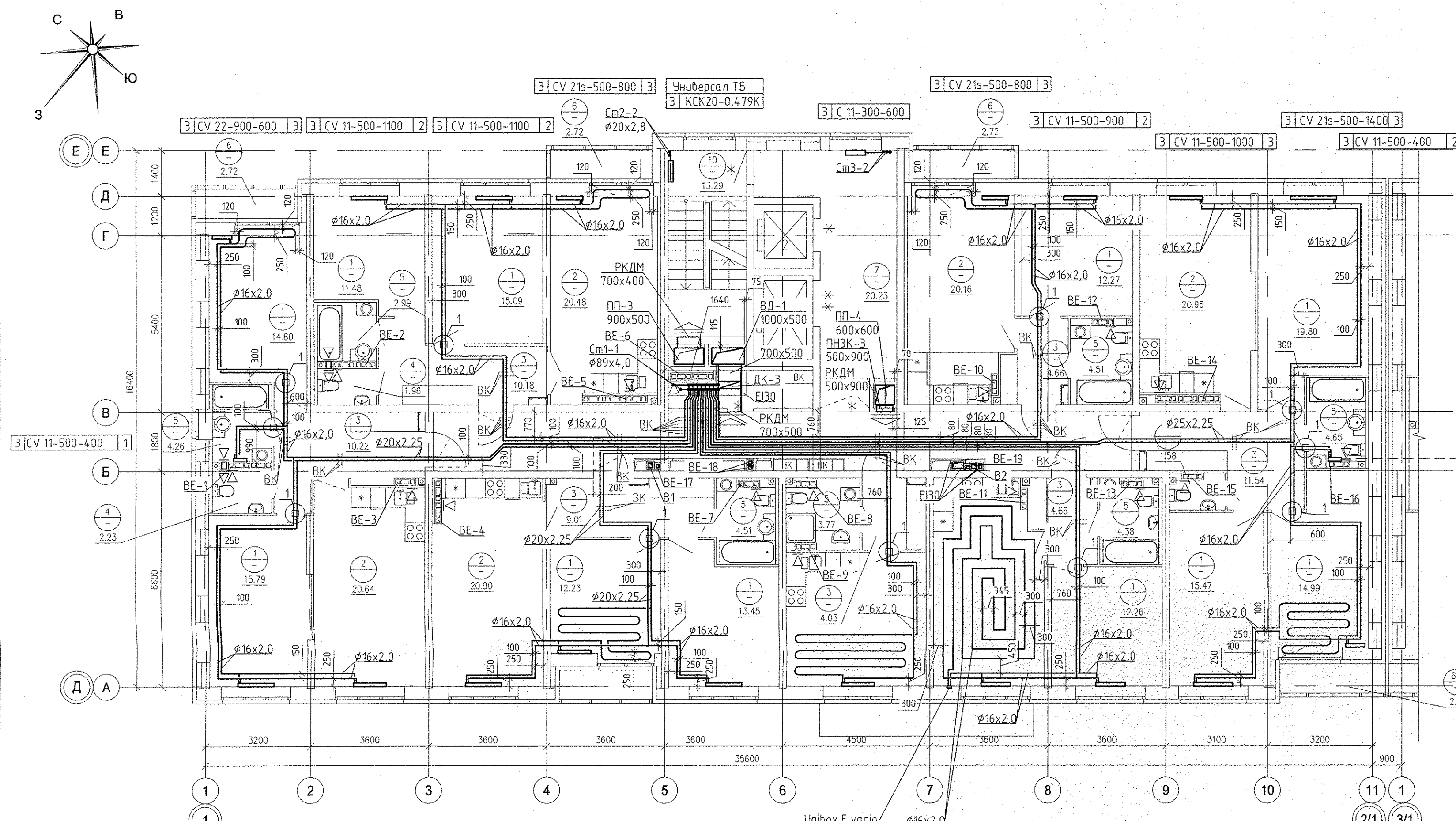
АО КОРПОРАЦИЯ
АТОМСТРОЙКОМПЛЕКС

Формат А2

СОГЛАСОВАНО
 Бородин
 Вязлева
 Алексеев
 Каткова
 Век. инж.Н
 Подпись и дата
 Инв.М.подг.

ЭКСПЛИКАЦИЯ ПОМЕЩЕНИЙ

Номер помещения	Наименование	Площадь, м2	Кат. помещ.
ПОМЕЩЕНИЯ КВАРТИР			
1	Жилая комната	464.08	
1а	Общая жилая комната с зоной кухни	59.46	
2	Кухня	358.89	
3	Прихожая	162.42	
4	Санузел	20.67	
5	Ванная	87.60	
6	Балкон	22.11	
6а	Лоджия	18.90	
Итого:		1194.13	
ОБЩЕДОМОВЫЕ ПОМЕЩЕНИЯ			
7	Лифтовой холл	59.11	
8	Техническое помещение	16.26	
9	Коридор	108.64	
10	Лестничная клетка	39.87	
Итого:		223.88	



- Примечание:
- Для решеток, не указанных на плане, принять решетку регулирующую 150x200
 - Все подводы к приборам отопления "Purmo" выполнить трубой металлопластиковой "Унипайп" диаметром 16x2,0 мм
 - Узлы пересечения трубопроводов ОВ при поворотах и ответвлениях, а также с трубами ВК см. на л.17,18.
 - В межквартирном коридоре трубы отопления проложить в изоляции Energoflex Super Protect толщиной 9мм.
 - Этажи, на которых устанавливается решетка РКДМ 700x400, см. в соответствии с аксонометрической схемой системы ПП-3.
 - Актуальные площади пом. и т. см. на чертёнах АР.

Изм.				Лист N док.				Подпись				Дата			
Разработал				Ветлугина				09.18							
Проверил				Пашаева				09.18							
Нач. отд.				Пашаева				09.18							
ГАП				Бушуева				09.18							

АПУ.052-013А-ОВ			
Застройка по ул.Просторной - Павлодарской в Чкаловском районе г.Екатеринбурга (участок N2). Жилые дома со встроенно-пристроенными помещениями общественного назначения, трансформаторной подстанции и подземной адмстоянкой.			
18-этажный жилой дом N13			
Блок-секция 13А			
План 3 этажа			
Стация	Лист	Листов	
Р	5	19	
АО КОРПОРАЦИЯ АТОМСТРОЙКОМПЛЕКС			
Формат А2			

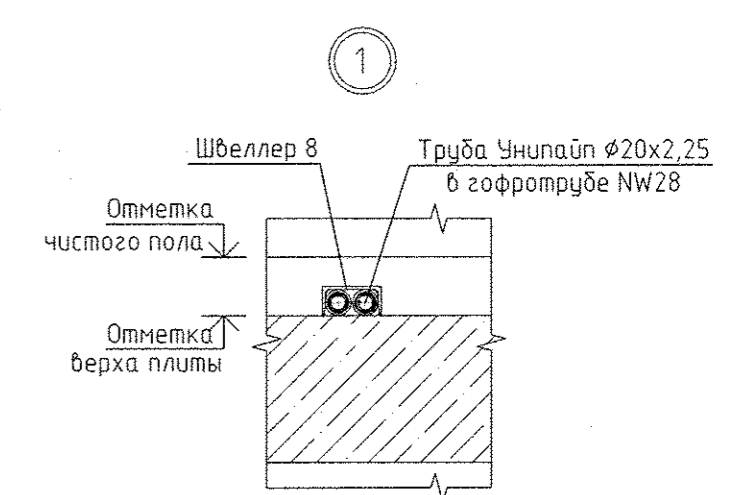
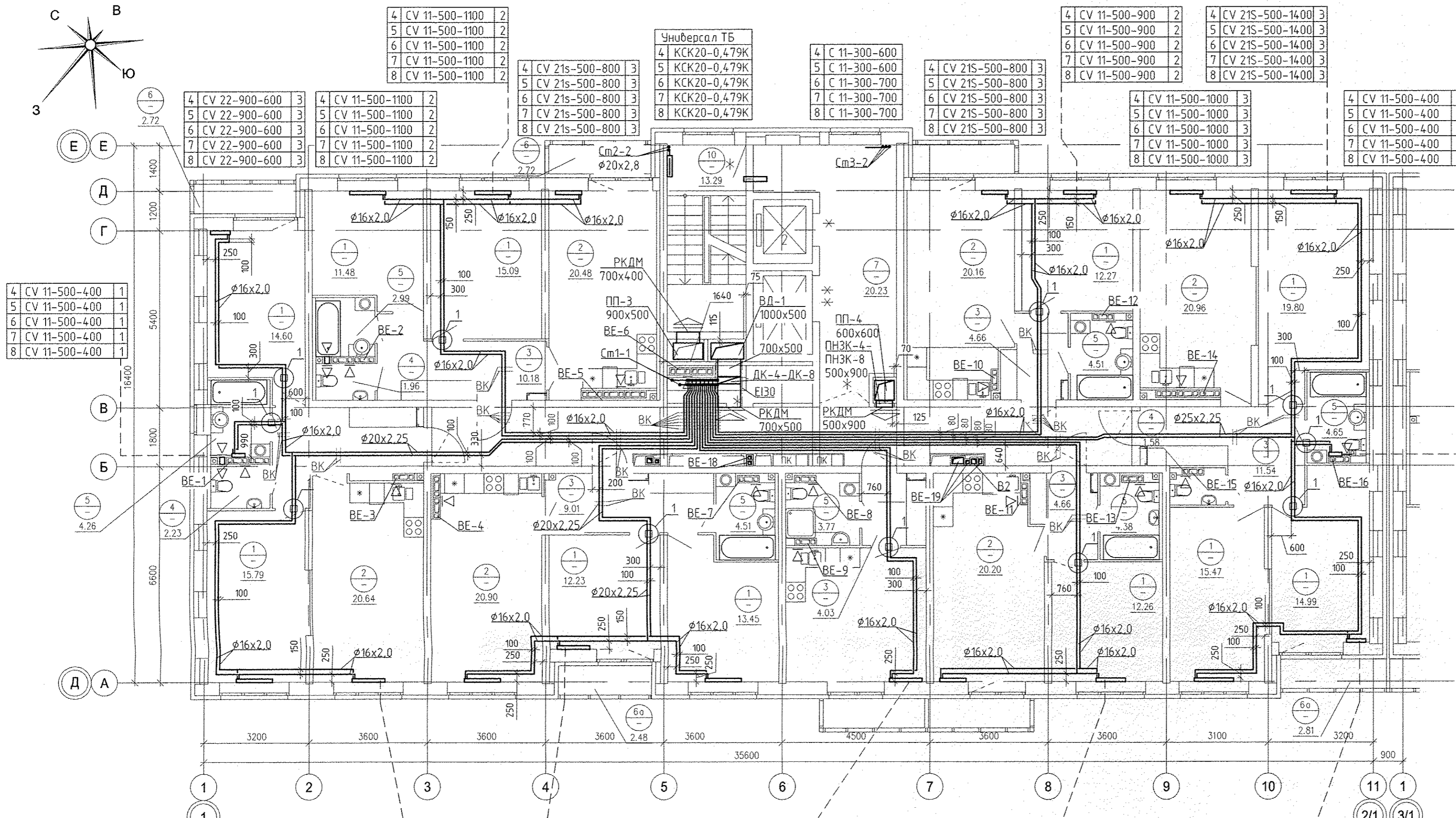
СОГЛАСОВАНО
 БИШУЕВА А.А.
 АР
 ВЗЛОК ИФ.Н
 ПОДПИСЬ И ДАТА
 М.П.Н ПОДП.

СОГЛАСОВАНО
 БОРОДИНА СС
 ВК
 З.Л.

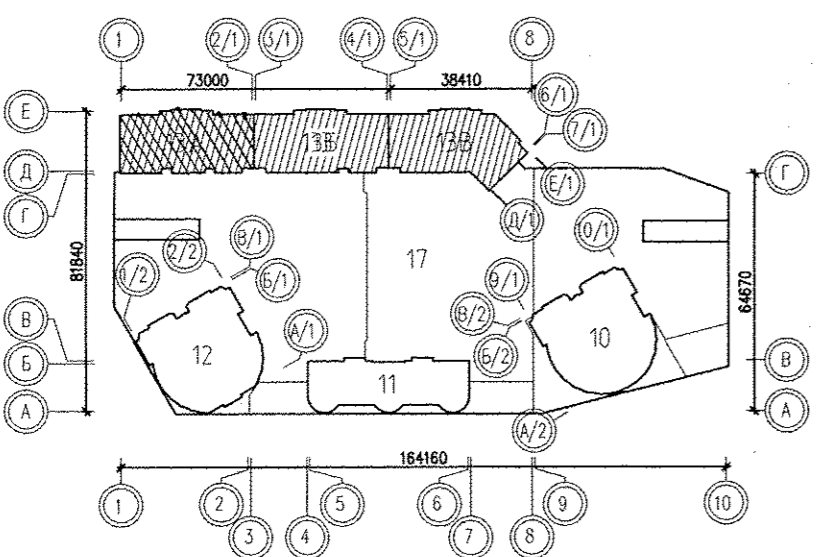
СОГЛАСОВАНО
 БОРОДИНА СС
 ВК
 З.Л.

ЭКСПЛИКАЦИЯ ПОМЕЩЕНИЙ

Номер помещения	Наименование	Площадь, м ²	Кат. помещения
ПОМЕЩЕНИЯ КВАРТИР			
1	Жилая комната	464.08	
1а	Общая жилая комната с зоной кухни	59.46	
2	Кухня	358.89	
3	Прихожая	162.42	
4	Санузел	20.67	
5	Ванная	87.60	
6	Балкон	22.11	
6а	Лоджия	18.90	
Итого:		1194.13	
ОБЩЕДОМОВЫЕ ПОМЕЩЕНИЯ			
7	Лифтовой холл	59.11	
8	Техническое помещение	16.26	
9	Коридор	108.64	
10	Лестничная клетка	39.87	
Итого:		223.88	



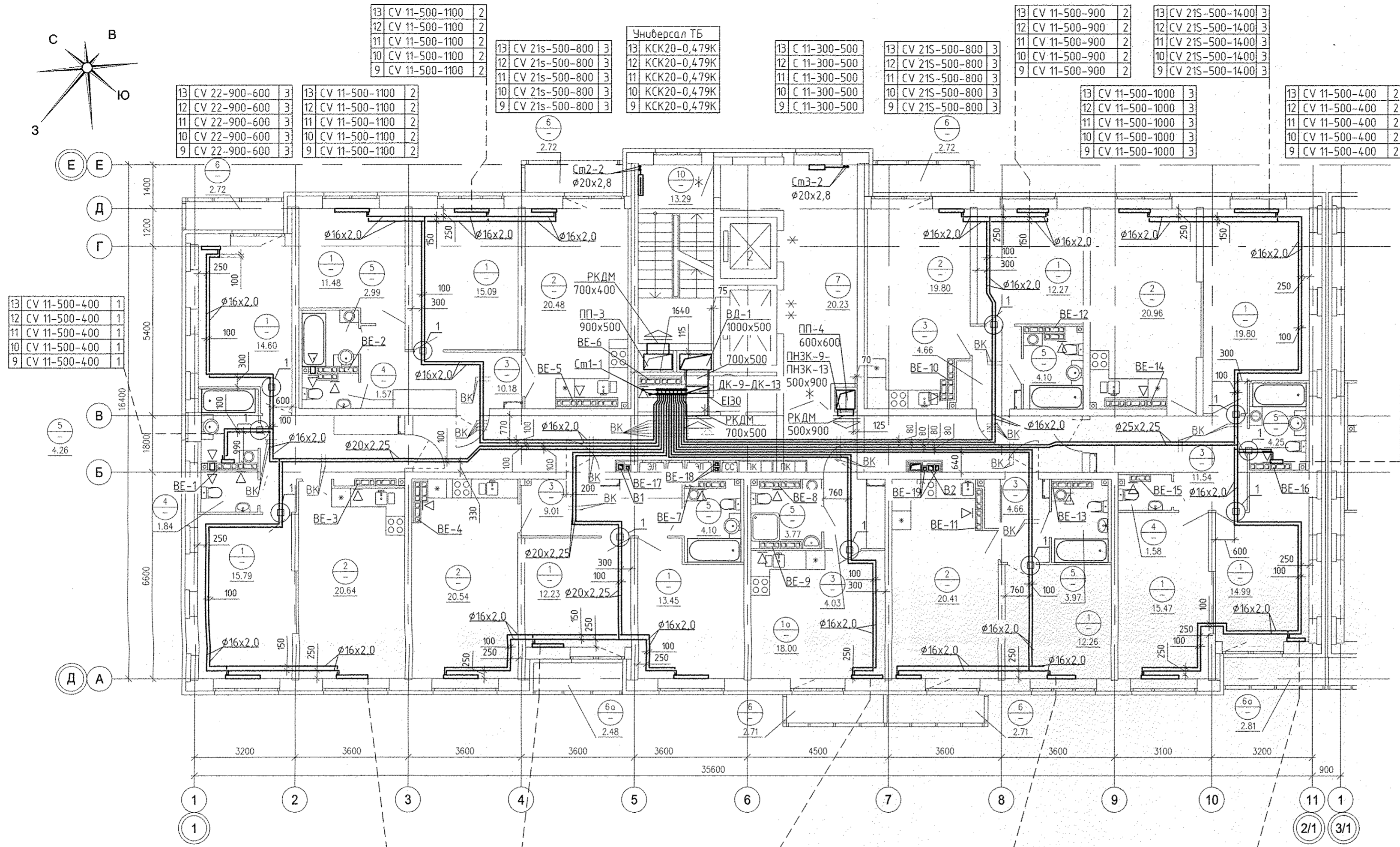
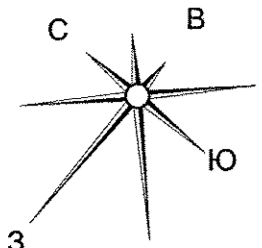
4 CV 21s-500-1100 3	4 CV 11-500-1000 3	4 CV 11-500-1100 3	4 CV 11-500-1000 2	4 CV 11-500-1100 3	4 CV 11-500-1000 2	4 CV 22-500-800 2	4 CV 11-500-900 2	4 CV 11-500-1200 3	4 CV 22-900-600 3
5 CV 21s-500-1100 3	5 CV 11-500-1000 3	5 CV 11-500-1100 3	5 CV 11-500-1000 2	5 CV 11-500-1100 3	5 CV 11-500-1000 2	5 CV 22-500-800 2	5 CV 11-500-900 2	5 CV 11-500-1200 3	5 CV 22-900-600 3
6 CV 21s-500-1100 3	6 CV 11-500-1000 3	6 CV 11-500-1100 3	6 CV 11-500-1000 2	6 CV 11-500-1100 3	6 CV 11-500-1000 2	6 CV 22-500-800 2	6 CV 11-500-900 2	6 CV 11-500-1200 3	6 CV 22-900-600 3
7 CV 21s-500-1100 3	7 CV 11-500-1000 3	7 CV 11-500-1100 3	7 CV 11-500-1000 2	7 CV 11-500-1100 3	7 CV 11-500-1000 2	7 CV 22-500-800 2	7 CV 11-500-900 2	7 CV 11-500-1200 3	7 CV 22-900-600 3
8 CV 21s-500-1100 3	8 CV 11-500-1000 3	8 CV 11-500-1100 3	8 CV 11-500-1000 2	8 CV 11-500-1100 3	8 CV 11-500-1000 2	8 CV 22-500-800 2	8 CV 11-500-900 2	8 CV 11-500-1200 3	8 CV 22-900-600 3



- Примечание:
- Для решеток, не указанных на плане, принять решетку регулируемую 150x200
 - Все подводы к приборам отопления "Rurgto" выполнять трубой металлопластиковой "Унипайп" диаметром 16x2,0 мм
 - Узлы пересечения трубопроводов ОВ при поворотах и ответвлениях, а также с трубами ВК см. на л.17,18.
 - В межквартирном коридоре трубы отопления проложить в изоляции Energoflex Super Protect толщиной 9мм.
 - Этажи, на которых устанавливается решетка РКДМ 700x400, см. в соответствии с аксонометрической схемой системы ПП-3.
 - На Ст1-1 в пространстве 5 этажа установлены компенсаторы К1 и К2 (h=1,0м, b=1,8), подробнее см. на схеме с.а.1, лист 12.
 - Актуальные площади пом-й см. на чертёжах АР.

АПУ.052-013А-ОВ			
Застройка по ул.Просторной – Павлодарской в Чкаловском районе г.Екатеринбурга (участок №2). Жилые дома со встроенно-пристроенными помещениями общественного назначения, трансформаторной подстанцией и подземной автостоянкой.			
Изм.	Код.уч.	Лист № док.	Подпись
Разработал	Ветлугина		09.18
Проверил	Пашаева		09.18
Нач. отд.	Пашаева		09.18
18-этажный жилой дом №13 Блок-секция 13А			
План 4-8 этажей			
АО КОРПОРАЦИЯ АТОМСТРОЙКОМПЛЕКС			
Формат А2			

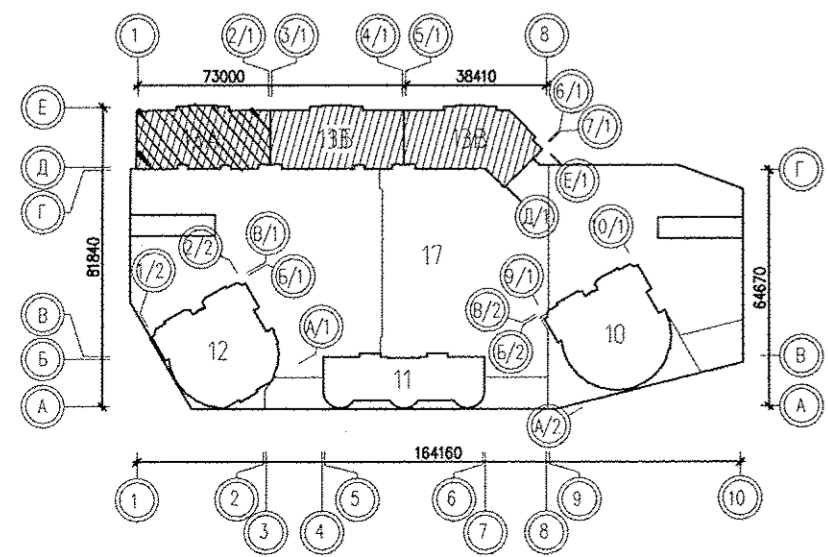
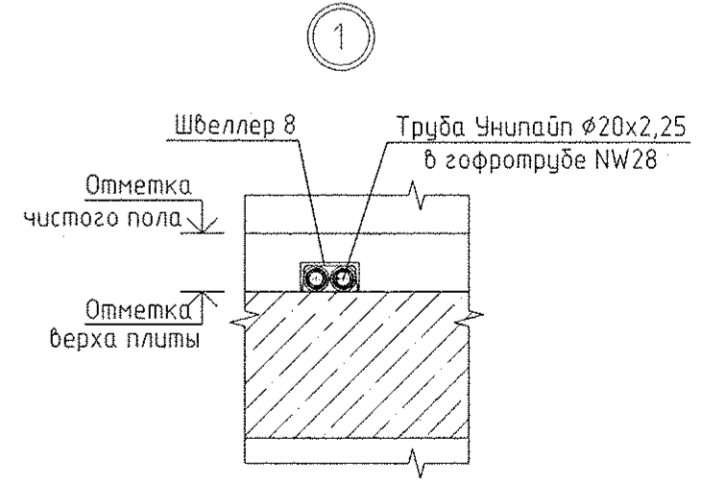
СОГЛАСОВАНО
 Бородина
 СС
 Бушова
 Алексеева
 Каткова
 Вач. инд.Н
 ЗЛ
 Подпись и дата
 Инд.Н подл.



ЭКСПЛИКАЦИЯ ПОМЕЩЕНИЙ

Номер помещения	Наименование	Площадь, м ²	Кат. помещения
ПОМЕЩЕНИЯ КВАРТИР			
1	Жилая комната	464.08	
1а	Общая жилая комната с зоной кухни	59.46	
2	Кухня	358.89	
3	Прихожая	162.42	
4	Санузел	16.52	
5	Ванная	83.25	
6	Балкон	22.11	
6а	Лоджия	18.90	
Итого:		1185.63	
ОБЩЕДОМОВЫЕ ПОМЕЩЕНИЯ			
7	Лифтовой холл	59.11	
8	Техническое помещение	16.26	
9	Коридор	108.64	
10	Лестничная клетка	39.87	
Итого:		223.88	

13 CV 21s-500-1100 3	13 CV 11-500-1000 3	13 CV 11-500-1100 3	13 CV 11-500-1000 2	13 CV 11-500-1100 3	13 CV 11-500-1000 2	13 CV 22-500-800 2	13 CV 11-500-900 2	13 CV 11-500-1200 3	13 CV 22-900-600 3
12 CV 21s-500-1100 3	12 CV 11-500-1000 3	12 CV 11-500-1100 3	12 CV 11-500-1000 2	12 CV 11-500-1100 3	12 CV 11-500-1000 2	12 CV 22-500-800 2	12 CV 11-500-900 2	12 CV 11-500-1200 3	12 CV 22-900-600 3
11 CV 21s-500-1100 3	11 CV 11-500-1000 3	11 CV 11-500-1100 3	11 CV 11-500-1000 2	11 CV 11-500-1100 3	11 CV 11-500-1000 2	11 CV 22-500-800 2	11 CV 11-500-900 2	11 CV 11-500-1200 3	11 CV 22-900-600 3
10 CV 21s-500-1100 3	10 CV 11-500-1000 3	10 CV 11-500-1100 3	10 CV 11-500-1000 2	10 CV 11-500-1100 3	10 CV 11-500-1000 2	10 CV 22-500-800 2	10 CV 11-500-900 2	10 CV 11-500-1200 3	10 CV 22-900-600 3
9 CV 21s-500-1100 3	9 CV 11-500-1000 3	9 CV 11-500-1100 3	9 CV 11-500-1000 2	9 CV 11-500-1100 3	9 CV 11-500-1000 2	9 CV 22-500-800 2	9 CV 11-500-900 2	9 CV 11-500-1200 3	9 CV 22-900-600 3



- Примечание:
- Для решеток не указанных на плане, принять решетку регулируемую 150x200
 - Все подводы к приборам отопления "Ритмо" выполнить трубой металлопластиковой "Унилайн" диаметром 16x2,0 мм
 - Узлы пересечения трубопроводов ОВ при поворотах и ответвлениях, а также с трубами ВК см. на л.17, 18.
 - В межквартирном коридоре трубы отопления проложить в изоляции Energoflex Super Protect толщиной 9мм.
 - Этажи, на которых устанавливается решетка РКДМ 700x400, см. в соответствии с аксонометрической схемой системы ПП-3.
 - На Ст1-1 в пространстве 13 этажа установлены компенсаторы К3 и К4 (h=1,0м, b=1,8), подробнее см. на схеме с.о.1, лист 12.
 - Актуальные проходы см. на чертежах АР.

Изм.	Колуч.	Лист N док.	Подпись	Дата
Разработал	Ветлугина			09.18
Проверил	Пашаева			09.18
Нач. отд.	Пашаева			09.18
ГАП	Бушуева			09.18

АПУ.052-013А-ОВ

Застройка по ул.Просторной - Павлодарской в Чкаловском районе г.Екатеринбурга (участок N2). Жилые дома со встроенно-пристроенными помещениями общественного назначения, трансформаторной подстанцией и подземной автостоянкой.

Стация	Лист	Листов
Р	7	19

18-этажный жилой дом N13
Блок-секция 13А

План 9-13 этажей

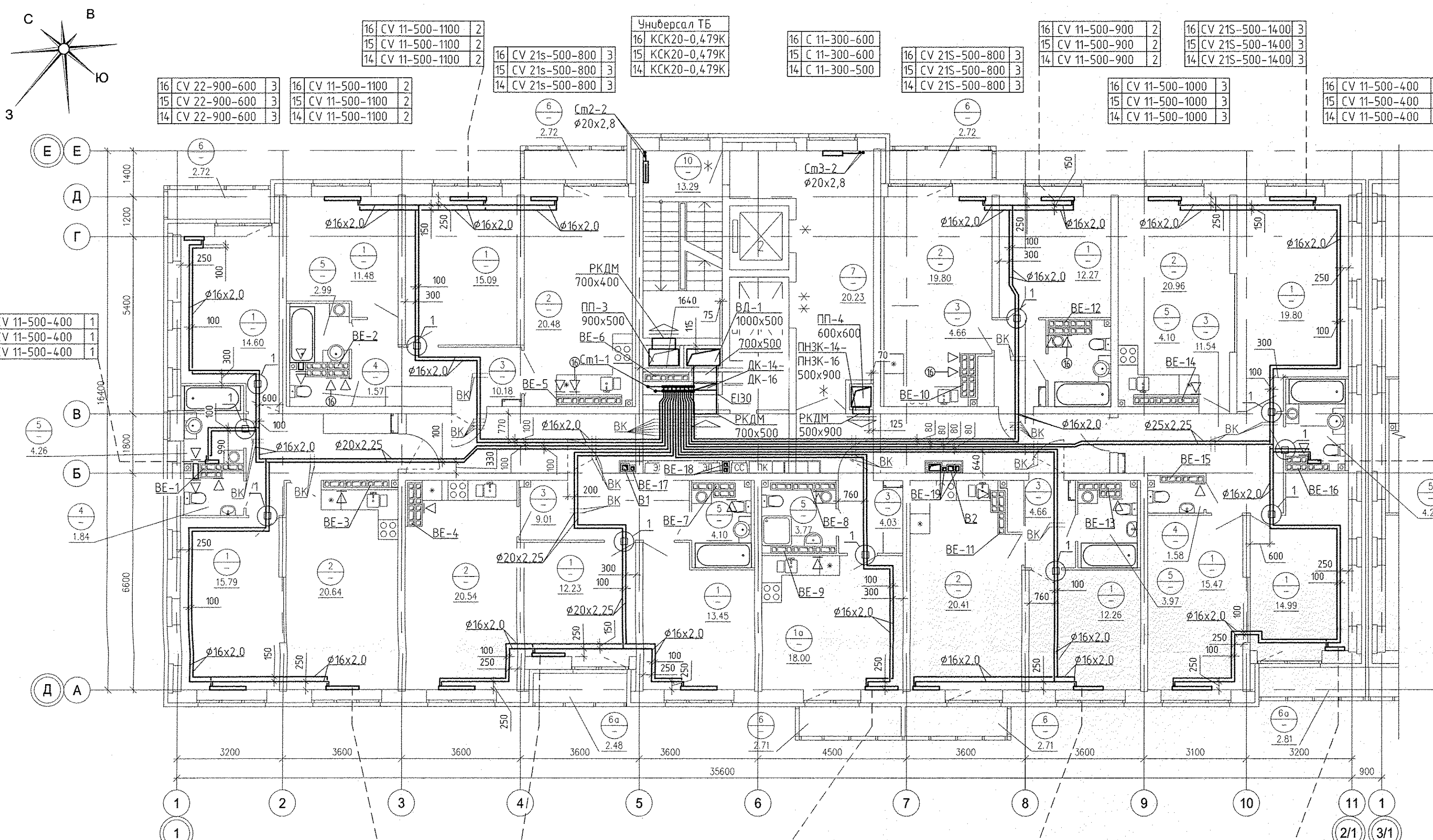
АО КОРПОРАЦИЯ
АТОМСТРОЙКОМПЛЕКС

Формат А2

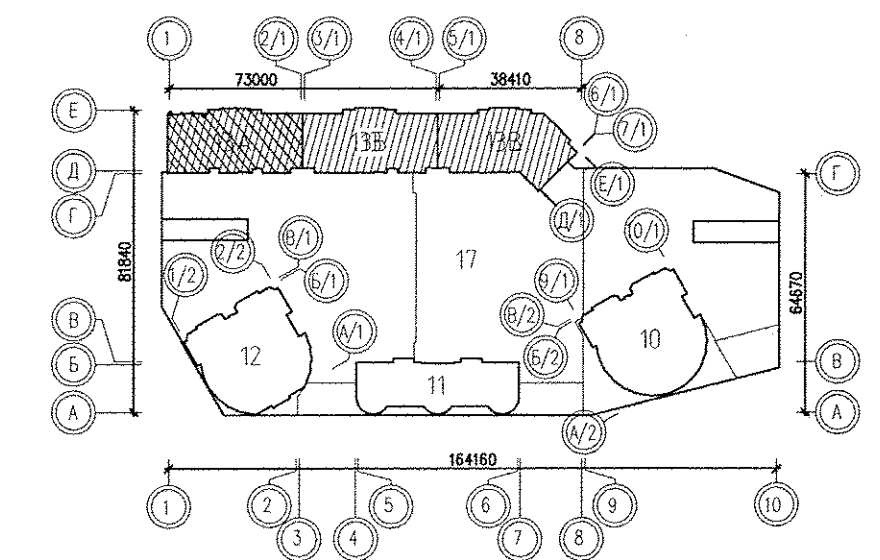
СОГЛАСОВАНО
 Бородина
 СО
 БУШУЕВА
 АЛЕКСАНДРОВНА
 ВК
 З/Л
 СОГЛАСОВАНО
 Бушуева
 Александровна
 ВК
 З/Л
 Подпись и дата
 ИЛАН под

ЭКСПЛИКАЦИЯ ПОМЕЩЕНИЙ

Номер помещения	Наименование	Площадь, м ²	Кат. помещ.
ПОМЕЩЕНИЯ КВАРТИР			
1	Жилая комната	464.08	
1а	Общая жилая комната с зоной кухни	59.46	
2	Кухня	358.89	
3	Прихожая	162.42	
4	Санузел	16.52	
5	Ванная	83.25	
6	Балкон	22.11	
6а	Лоджия	18.90	
Итого:		1185.63	
ОБЩЕДОМОВЫЕ ПОМЕЩЕНИЯ			
7	Лифтовой холл	59.11	
8	Техническое помещение	16.26	
9	Коридор	108.64	
10	Лестничная клетка	39.87	
Итого:		223.88	

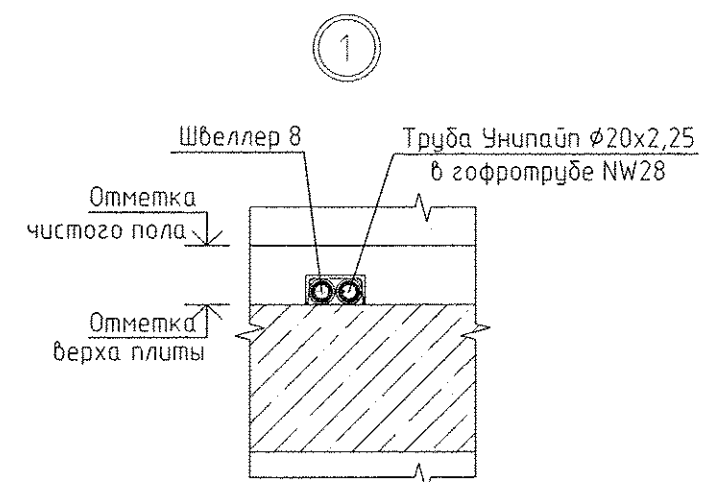


16 CV 21s-500-1100 3	16 CV 11-500-1000 3	16 CV 11-500-1100 3	16 CV 11-500-1000 2	16 CV 11-500-1100 3	16 CV 11-500-1000 2	16 CV 11-500-1100 3	16 CV 11-500-1000 2	16 CV 22-500-800 2	16 CV 11-500-900 2	16 CV 11-500-1200 3	16 CV 22-900-600 3
15 CV 21s-500-1100 3	15 CV 11-500-1000 3	15 CV 11-500-1100 3	15 CV 11-500-1000 2	15 CV 11-500-1100 3	15 CV 11-500-1000 2	15 CV 11-500-1100 3	15 CV 11-500-1000 2	15 CV 22-500-800 2	15 CV 11-500-900 2	15 CV 11-500-1200 3	15 CV 22-900-600 3
14 CV 21s-500-1100 3	14 CV 11-500-1000 3	14 CV 11-500-1100 3	14 CV 11-500-1000 2	14 CV 11-500-1100 3	14 CV 11-500-1000 2	14 CV 11-500-1100 3	14 CV 11-500-1000 2	14 CV 22-500-800 2	14 CV 11-500-900 2	14 CV 11-500-1200 3	14 CV 22-900-600 3



Условные обозначения
 ◀⊗ - бытовой осевой вентилятор "ВЕНТС 100 Ф" на 16 этаже

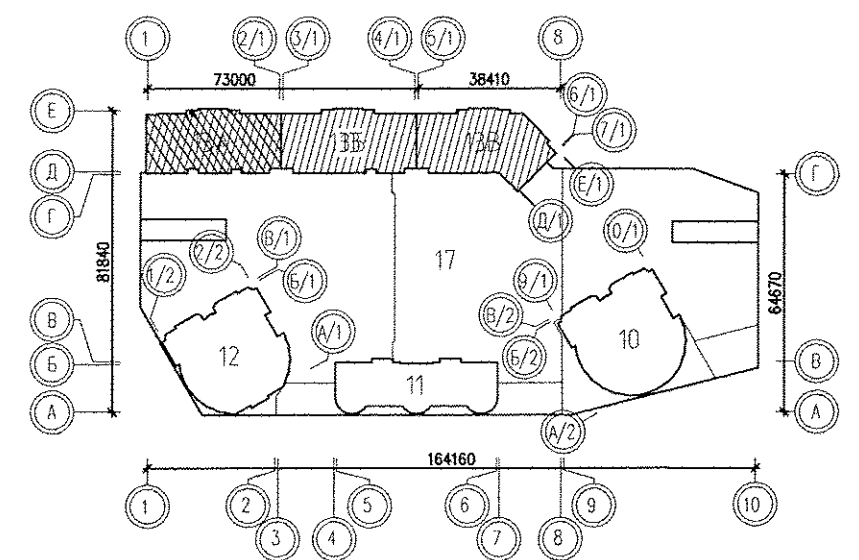
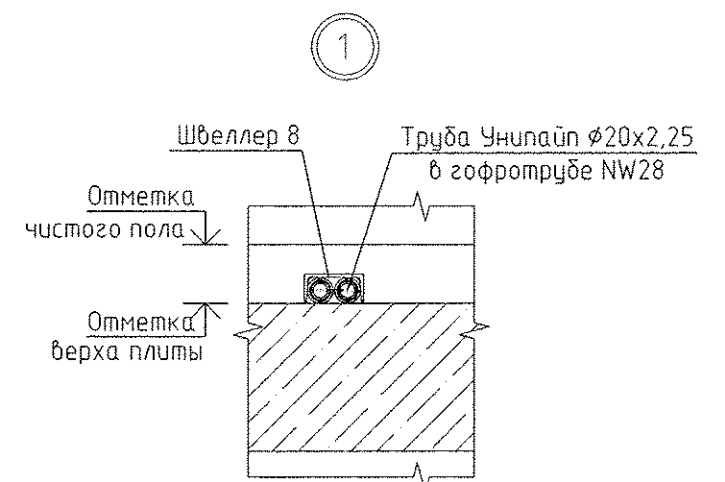
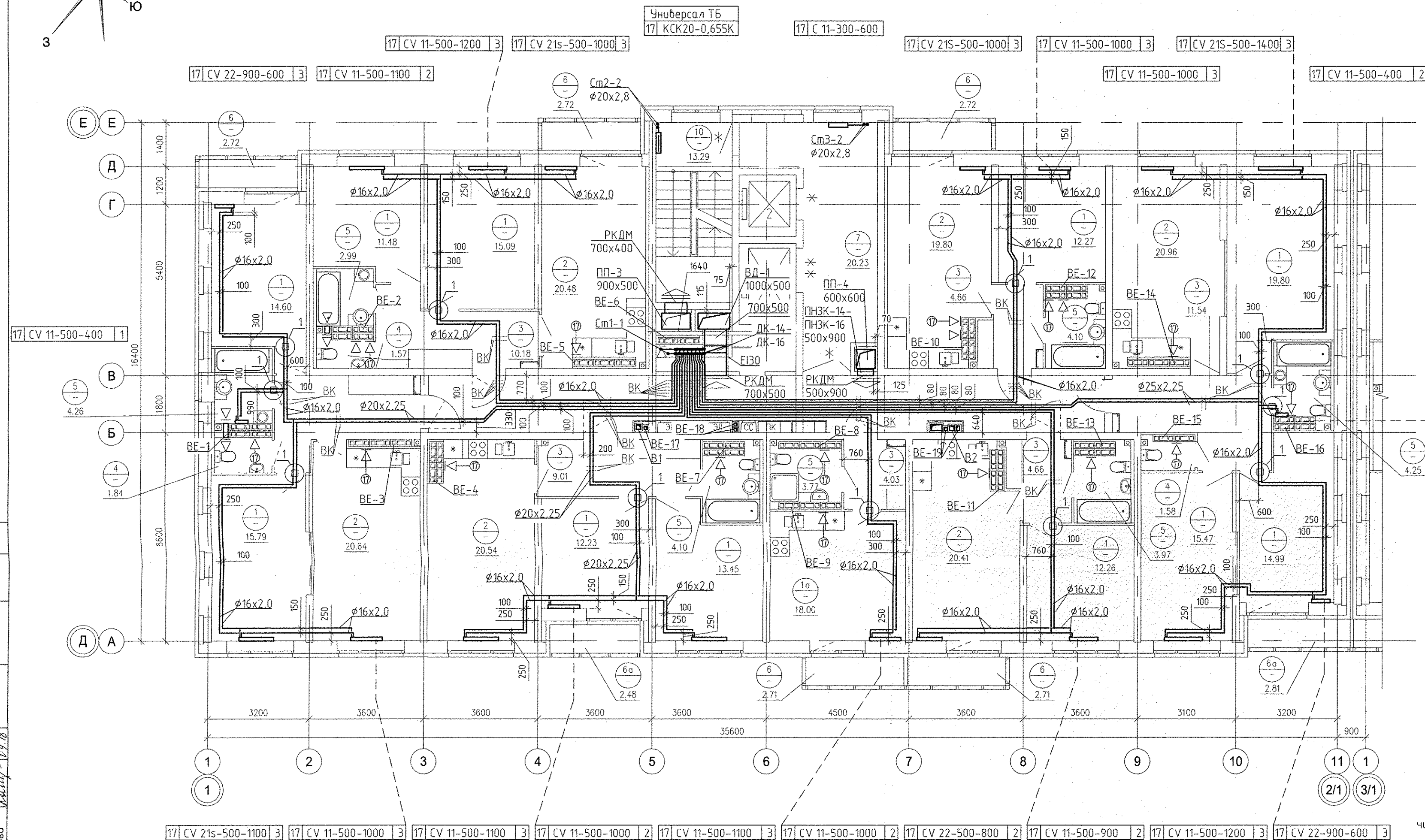
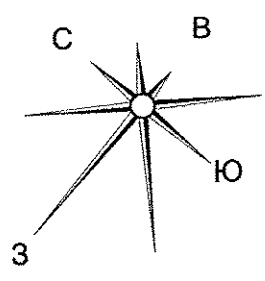
- Примечание:
- Для решеток, не указанных на плане, принять решетку регулируемую 150x200
 - Все подводы к приборам отопления "Ригто" выполнять трубой металлопластиковой "Унипайп" диаметром 16x2,0 мм
 - Узлы пересечения трубопроводов ОВ при поворотах и ответвлениях, а также с трубами ВК см. на л.17, 18.
 - В межквартирном коридоре трубы отопления проложить в изоляции Energoflex Super Protect толщиной 9мм.
 - Этажи, на которых устанавливается решетка РКДМ 700x400, см. в соответствии с аксонометрической схемой системы ПП-3.
 - Актуальные площади пом-й см. на чертённых АР



АПУ.052-013А-ОВ			
Застройка по ул.Просторной - Павлодарской в Чкаловском районе г.Екатеринбурга (участок N2). Жилые дома со встроенно-пристроенными помещениями общественного назначения, трансформаторной подстанцией и подземной автостоянкой.			
Изм.	Код.уч.	Лист N док.	Подпись
Разработал	Ветлузина		09.18
Проверил	Пашаева		09.18
Нач. отд.	Пашаева		09.18
18-этажный жилой дом N13 Блок-секция 13А			
Стация		Лист	Листов
Р		8	19
План 14-16 этажей			
ГАП	Бушueva	09.18	

СОГЛАСОВАНО
 Бородина
 БС
 Бзылева
 Алексеева
 Каткова
 Вок. инжН
 ЗЛ
 Подпись и дата
 Ин-Н подг.

Номер помещения	Наименование	Площадь, м2	Кат. помещения
ПОМЕЩЕНИЯ КВАРТИР			
1	Жилая комната	464.08	
1а	Общая жилая комната с зоной кухни	59.46	
2	Кухня	358.89	
3	Прихожая	162.42	
4	Санузел	20.67	
5	Ванная	87.60	
6	Балкон	22.11	
6а	Лоджия	18.90	
Итого:		1194.13	
ОБЩЕДОМОВЫЕ ПОМЕЩЕНИЯ			
7	Лифтовой холл	59.11	
8	Техническое помещение	16.26	
9	Коридор	108.64	
10	Лестничная клетка	39.87	
Итого:		223.88	



Условные обозначения
 ◀-⊙ - бытовой осевой вентилятор "ВЕНТС 100 Ф" на 17 этаже

- Примечание:
- Для решеток, не указанных на плане, принять решетку регулируемую 150x200
 - Все подводы к приборам отопления "Purmo" выполнить трубой металлопластиковой "Унипайп" диаметром 16x2,0 мм
 - Узлы пересечения трубопроводов ОВ при поворотах и ответвлениях, а также с трубами ВК см. на л.17, 18.
 - В межквартирном коридоре трубы отопления проложить в изоляции Energoflex Super Protect толщиной 9мм.
 - Этажи, на которых устанавливается решетка РКДМ 700x400, см. в соответствии с аксонометрической схемой системы ПП-3.
 - А кутальные площади пом-й см. на чертёжах АР

Изм.	Код.уч.	Лист N док.	Подпись	Дата
Разработал	Ветлушина		<i>[Signature]</i>	09.18
Проверил	Пашаева		<i>[Signature]</i>	09.18
Нач. отд.	Пашаева		<i>[Signature]</i>	09.18
Исполн.	Бушуева		<i>[Signature]</i>	09.18

АПУ.052-013А-ОВ

Застройка по ул.Просторной – Павлодарской в Чкаловском районе г.Екатеринбург (участок N2). Жилые дома со встроенно-пристроенными помещениями общественного назначения, трансформаторной подстанции и подземной автостоянкой.

18-этажный жилой дом N13
Блок-секция 13А

План 17 этажа

Стация	Лист	Листов
Р	9	19

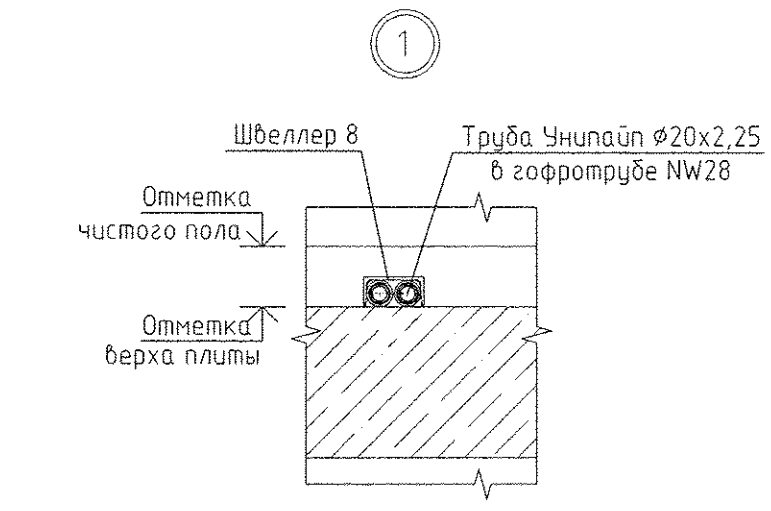
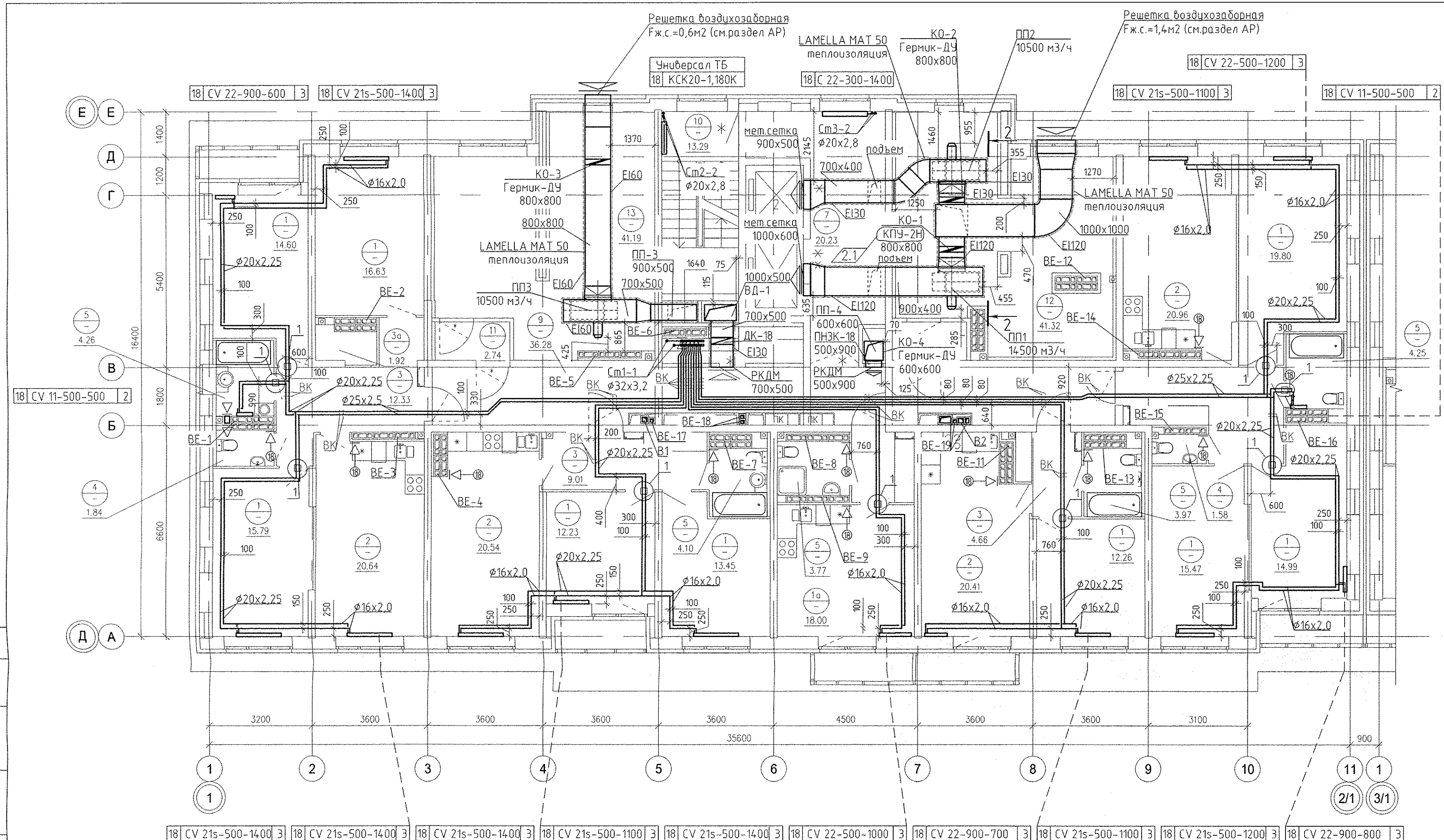
АО КОРПОРАЦИЯ АТОМСТРОЙКОМПЛЕКС

Формат А2

СОГЛАСОВАНО
 Бородина
 Бельзьева
 Алексеева
 Каткова
 Вокм. инж.Н
 ЗЛ
 Подпись и дата
 Ин.Н. подг.

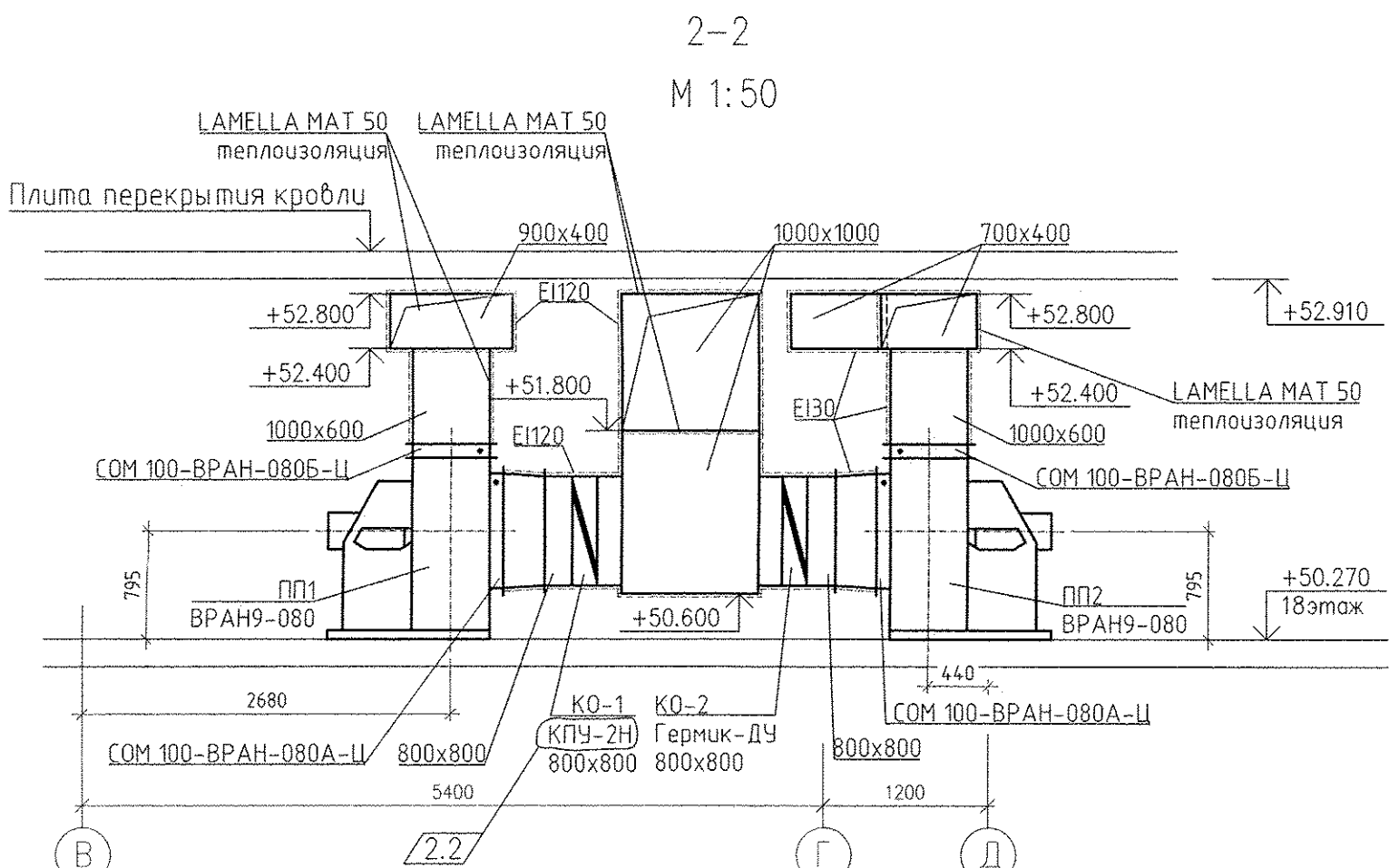
ЭКСПЛИКАЦИЯ ПОМЕЩЕНИЙ

Номер помещения	Наименование	Площадь, м ²	Кат. помещения
ПОМЕЩЕНИЯ КВАРТИР			
1	Жилая комната	121,77	
1а	Общая жилая комната с зоной кухни	18,00	
2	Кухня	82,55	
3	Прихожая	41,57	
3а	Стенной шкаф	1,92	
4	Санузел	3,42	
5	Ванная	20,35	
6	Балкон	8,14	
6а	Лоджия	5,29	
Итого:		303,01	
ОБЩЕДОМОВЫЕ ПОМЕЩЕНИЯ			
7	Лифтовой холл	20,23	
8	Техническое помещение	5,71	
9	Коридор	36,28	
10	Лестничная клетка	13,29	
11	Тамбур	5,34	
12	Венткамера подпора в шахты лифтов	41,32	
13	Венткамера подпора в лестничную клетку	41,19	
Итого:		163,36	
Всего:		466,37	



Условные обозначения
 Ⓢ - битовой осевой вентилятор "ВЕНТС 100 Ф" на 18 этаже

- Примечание:
- Для решеток, не указанных на плане, принять решетку регулируемую 150x200
 - Все подводы к приборам отопления "Ritmo" выполнить трубой металлопластиковой "Унипал" диаметром 16x2,0 мм
 - Узлы пересечения трубопроводов ОВ при поворотах и ответвлениях, а также с трубами ВК см. на л. 17, 18.
 - В межквартирном коридоре трубы отопления проложить в изоляции Energoflex Super Protect толщиной 9мм.



АПУ.052-013А-ОВ					
2	2	-	331-18	03.19	Застройка по ул.Просторной - Павлодарской в Чкаловском районе г.Екатеринбурга (участок N2). Жилые дома со встроенно-пристроенными помещениями общественного назначения, трансформаторной подстанцией и подземной автостоянкой.
Изм.	Кол.уч.	Лист	N док.	Подпись	Дата
Разработал	Ветлугина				09.18
Проверил	Пашаева				09.18
Нач.отг.	Пашаева				09.18
18-этажный жилой дом N13					Страница
План 18 этажа					Лист
АО КОРПОРАЦИЯ АТОМСТРОЙКОМПЛЕКС					Листов